



Business Feng-Shui

# SPIRITUELLES FENG-SHUI

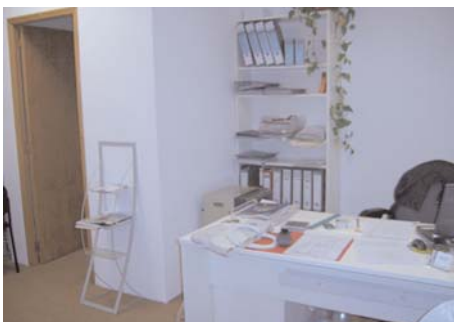
## Feng Shui überzeugte beim Blind-Test



Im Auftrag einer Sendung von RTL2 wurde kürzlich in einem Kölner Möbelhaus ein recht aufschlussreicher Test durchgeführt. Zwei - in Lage und Größe ähnliche - Ausstellungsräume wurden unterschiedlich gestaltet - einer blieb so wie er war, der andere wurde nach Feng Shui Prinzipien umgestaltet.

Die Kunden wussten nicht in welchem der beiden Räume Feng Shui im Spiel war, aber die Auswertung des Test ergab schwarz auf weiß: In Feng Shui-optimierten Räumen bleiben die Kunden länger.

70% der Testpersonen fühlten sich sichtlich wohler. Die Kunden hielten sich dort im Schnitt doppelt so lange auf und setzten sich viel öfter hin.



Nicht nur die Kunden sollen sich in Geschäftsräumlichkeiten besonders wohlfühlen,



auch die Mitarbeiter sind erfolgreicher und haben mehr Spaß an der Arbeit, wenn sie sich an einem Arbeitsplatz befinden, der Sicherheit und Harmonie ausstrahlt.

Erfolgreiche Unternehmer scheinen unbewusst begriffen zu haben, wie wichtig ein harmonisches Umfeld ist und schaffen damit die Basis für die Verwirklichung einer ganzheitlichen

Corporate Identity ihrer Firma. Das war denn auch die Vorgabe für die Umgestaltung des Immobilienbüros Disayo in El Toro. Die Firma Disayo legt besonderen Wert auf die Freundlichkeit und das Verantwortungsbewusstsein ihrer Mitarbeiter, eine persönliche, kompetente Betreuung der Kunden und Transparenz, was nun auch räumlich mit Hilfe von Feng-Shui unterstützt werden sollte.

Die Lage des Büros in dem etwas zurück gesetzten Gebäude auf der rechten Straßenseite ist nicht so vorteilhaft, weshalb versucht wurde, diesen Mangel durch Spiegel auszugleichen. Die Raumaufteilung wurde klar und übersichtlich strukturiert und es wurde ein eigener Präsentations- und Besprechungsraum geschaffen. Die großen Bürogeräte wurden hinter hellen Gleitpanelen versteckt und so, dass sie von allen Mitarbeitern gleichermaßen gut erreichbar sind. Die Tür zum WC wurde seitlich versetzt

und die kleine Kaffeeküche in die dadurch entstehende Nische verlegt. Dadurch wirkt das Büro jetzt großzügig und geräumiger.

Besondere Beachtung finden gezielt im Raum verteilte, gesunde Pflanzen. Sie stehen für Wachstum, Frische und Leichtigkeit. Ein runder Springbrunnen an der richtigen Stelle mit bewegtem Wasser wirkt belebend und hält das Denken und damit die Dinge in Fluss. Und nicht zuletzt schafft die mediterrane Wandmalerei der Künstlerin Veronika Kiera ein luftiges, lächelndes Ambiente.

Ein Besuch wird da auf jeden Fall zum erfreulichen Erlebnis.

Mit freundlicher Empfehlung,  
Ihre Ilse Renetzeder

